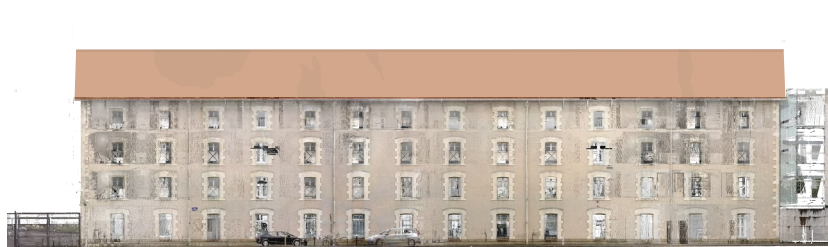


LOIRE-ATLANTIQUE - COMMUNE DE NANTES

# CENTRE DES ARCHIVES DIPLOMATIQUES DE NANTES

- B Â T I M E N T 1 -



## ETUDE DE DIAGNOSTIC STRUCTUREL DE L'EDIFICE

### RAPPORT FLUIDES

DOCUMENT 6/7

Maître d'ouvrage :	<b>MINISTERE DE L'EUROPE ET DES AFFAIRES ETRANGERES</b> <b>DGAM / DIL / OIFL / BFR</b> 57, Boulevard des Invalides - 75007 PARIS
Adresse de l'Edifice :	<b>CENTRE DES ARCHIVES DIPLOMATIQUES DE NANTES - BATIMENT 1</b> 17, Rue du Casterneau - BP 43605 - 44036 NANTES CEDEX 1
Maître d'œuvre :	<b>PIERLUIGI PERICOLO - Architecte du patrimoine</b> 42, Quai Magellan - 44000 NANTES Tél: 02 40 84 02 04
BET Structure :	<b>ESCA - Etudes Structures des Constructions Anciennes</b> 14, rue Langevin Wallon - 85000 LA ROCHE SUR YON Tél : 09 67 70 26 97
BET Fluides :	<b>AREA - Etudes Angers</b> 1 bis, Rue du Champ de l'aire - Z.A. des Brunelleries 49080 BOUCHEMAINE Tél : 02 41 73 05 35
Economiste :	<b>CABINET DUBOIS</b> ZAE Clos de l'Ormeau - 2 rue des Entrepreneurs 86130 ST-GEORGES-LES-BAILLARGEAUX Tél : 05 49 52 80 52

N A N T E S - O C T O B R E 2 0 2 4 - v A





## MAITRE D'OUVRAGE

MAE CADN – Rue Casterneau  
NANTES (44)

Archives Diplomatiques  
Bâtiment 1

LOT FLUIDES  
Diagnostic / Notice travaux

## SOMMAIRE

<b>I.</b>	<b>SITUATION ACTUELLE-ETAT DES LIEUX</b>	<b>3</b>
1.1	– INSTALLATION EXISTANTE	3
<b>II.</b>	<b>PROPOSITION DE TRAVAUX</b>	<b>5</b>
2.1	– INTERVENTION SUR LES PLANCHERS EXISTANTS	5

## I. SITUATION ACTUELLE-ETAT DES LIEUX

### 1.1 – INSTALLATION EXISTANTE

L'ensemble des installations implantés en plafonds (installation saillie) ou en faux-plafonds (installation encastré) sont constituées d'appareils d'éclairage, de détecteur de commande d'éclairage, de bloc d'éclairage secours, de détecteur incendie, etc...

L'ensemble des installations sont récentes, elles n'apportent pas d'observation et sont conformes aux réglementations en vigueur

Luminaires équipés de sources Leds et ou fluorescentes

Détection incendie par détecteur ionique et par système VESDA (Détection multi-ponctuel par aspiration)

Ventilation spécifique des locaux, gaine en faux-plafonds et bouche de reprise.





Détection incendie (Système VESDA)



Gaine de ventilation / Bouche d'extraction

## II. PROPOSITION DE TRAVAUX

---

### 2.1 – INTERVENTION SUR LES PLANCHERS EXISTANTS

Dans le cadre des interventions sur les planchers existants, l'intervention sur les installations fluides comprendra ;

- La dépose et repose des installations d'éclairages (câblage, détecteur de commande, luminaires)
- La mise en place d'un éclairage de chantier (Ruban Led)
- La dépose et repose de l'éclairage de sécurité (Bloc de secours)
- L'intervention sur le système de détection incendie (dévoisement, modification, câblage volant) en maintenant le système en fonctionnement
- La dépose et repose des installations de ventilation,